

IZVJEŠĆE
O TOKOVIMA ELEKTRIČNE ENERGIJE NA PRIJENOSNOJ MREŽI
U BOSNI I HERCEGOVINI ZA 2012. GODINU

Sarajevo, veljača 2013. godine

U izvješću su prikazani tokovi električne energije na prijenosnoj mreži BiH u 2012. godini. Prikazani su osnovni tokovi i karakteristični pokazatelji, kao i njihova usporedba s prethodnom godinom.

Bilanca električne energije na prijenosnoj mreži

U 2012. godini na prijenosnoj je mreži bilo raspoloživo ukupno 16.752 GWh električne energije. Na prijenosnoj mreži ukupno je proizvedeno 12.234 GWh dok je 38 GWh u prijenosnu mrežu injektirano iz distributivne mreže. Iz susjednih sustava primljeno je 4.481 GWh električne energije.

Od ukupno raspoložive električne energije na prijenosnoj mreži, distributivne kompanije su preuzele 9.246 GWh, za crpni rad je utrošeno 66 GWh, izravno priključeni kupci na prijenosnu mrežu preuzeli su 2.607 GWh, susjednim sustavima isporučeno je 4.525 GWh, dok su prijenosni gubici iznosili 308 GWh, odnosno 1,84 % od ukupno raspoložive energije na prijenosnoj mreži.

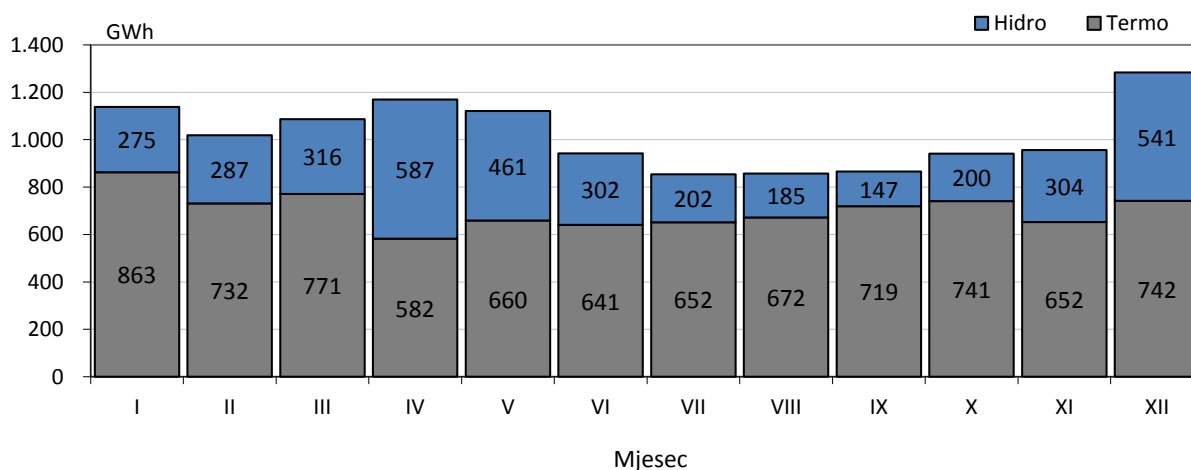
Proizvodnja električne energije na prijenosnoj mreži

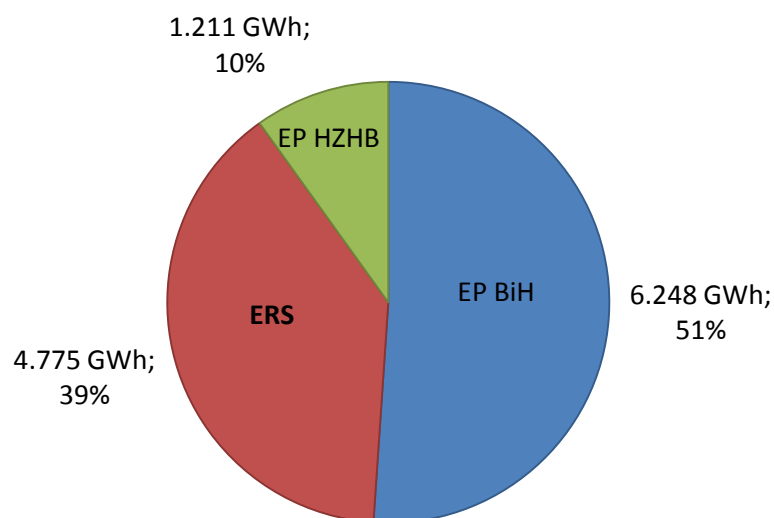
Od ukupno proizvedenih 12.234 GWh električne energije na prijenosnoj mreži u 2012. godini, na hidroelektrane otpada 3.808 GWh, odnosno 31,1 %, dok je u termoelektranama proizvedeno 8.426 GWh, odnosno 68,9 %. Pri tome je CHE Čapljina s prijenosne mreže preuzela 66 GWh, i to u siječnju i veljači, kada je zabilježen značajniji rad ove elektrane u crpnom režimu.

Izuzetno loše hidrološke prilike uzrokovale su manju proizvodnju u hidroelektranama u odnosu na 2011. godinu, a osobito u odnosu na 2010. godinu koja je, s druge strane, bila hidrološki izrazito povoljna. Zbog toga je u hidroelektranama u 2012. godini proizvedeno tek 88,8 % električne energije, u odnosu na količinu proizvedenu u 2011. godini. Također, u termoelektranama je proizvedeno 10,4 % manje električne energije, nego u 2011. godini, tako da je na prijenosnoj mreži u BiH ukupno proizvedeno 10,7 % električne energije manje nego u 2011. godini.

Struktura proizvodnje električne energije na prijenosnoj mreži BiH po mjesecima u 2012. godini i učešće proizvodnih kompanija u proizvodnji električne energije u BiH prikazani su na sljedećim dijagramima.

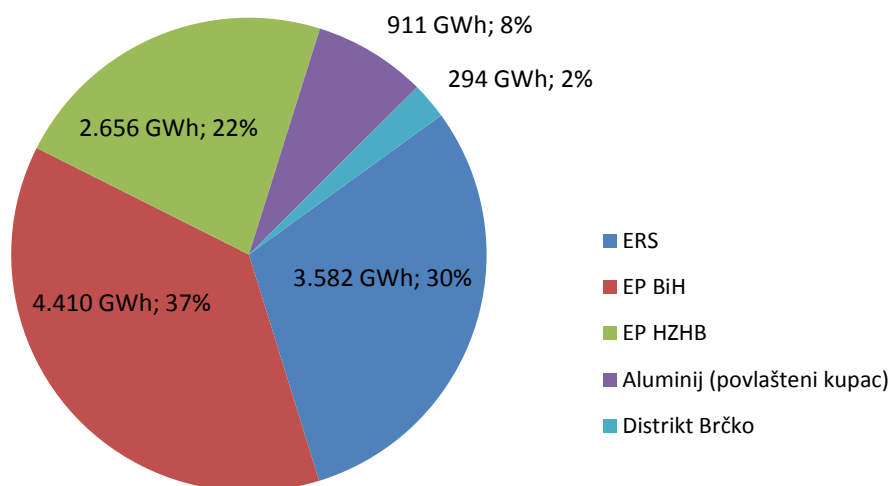
Struktura proizvodnje po mjesecima u 2012. godini

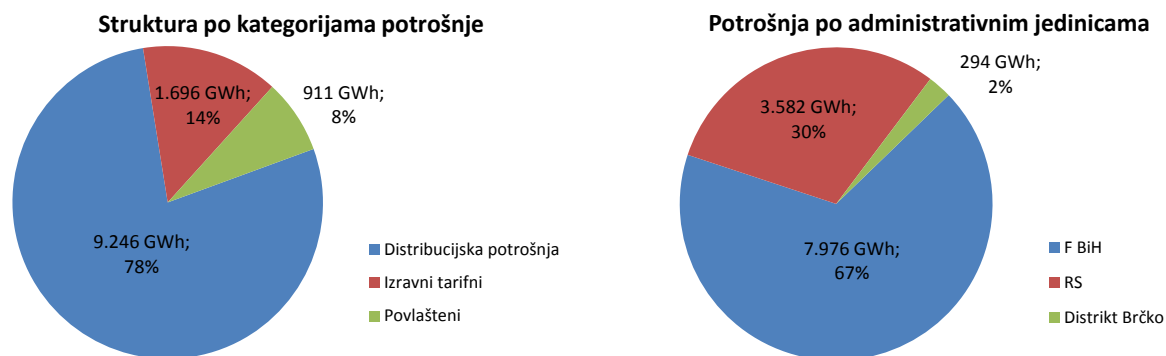


Udio kompanija u proizvodnji električne energije**Potrošnja električne energije na prijenosnoj mreži**

Potrošnja električne energije na prijenosnoj mreži BiH u 2012. godini iznosila je 11.853 GWh i manja je u odnosu na 2011. godinu za 0,2 %. Dodatno je CHE Čapljina u 2012. godini s prijenosne mreže preuzela 66 GWh električne energije. Distribucijske kompanije su s prijenosne mreže preuzele 9.246 GWh, a izravno priključeni potrošači 2.607 GWh električne energije. Od toga je Aluminij kao povlašteni kupac preuzeo 911 GWh što čini 7,7 % ukupne potrošnje električne energije na prijenosnoj mreži BiH.

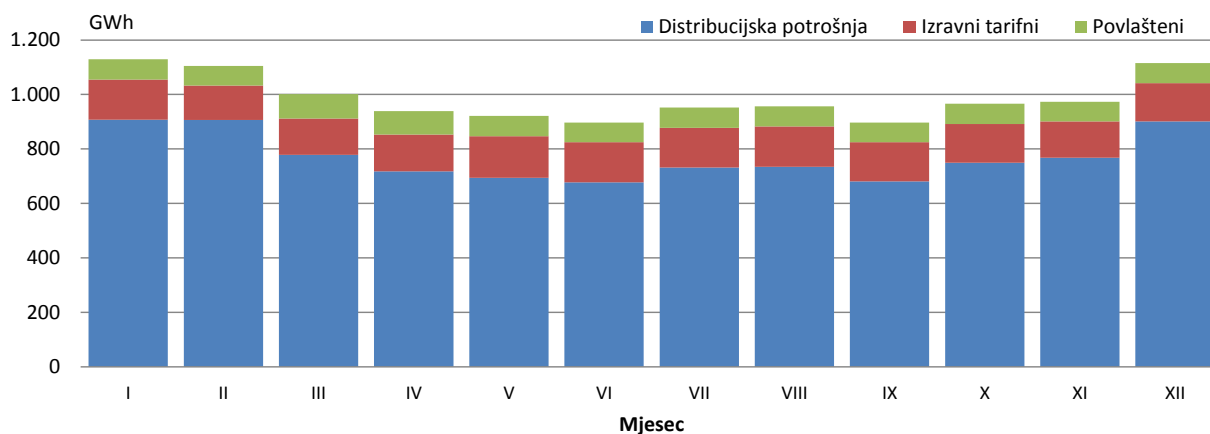
Potrošnja licenciranih kompanija, te struktura potrošnje po kategorijama potrošnje i administrativnim jedinicama u BiH prikazani su na sljedećim dijagramima.

Potrošnja električne energije na prijenosnoj mreži BiH u 2012. godini



Najveća mjesečna potrošnja na prijenosnoj mreži BiH ostvarena je u siječnju i iznosila je 1.129 GWh. Najniža mjesečna potrošnja ostvarena je u lipnju i iznosila je 897 GWh. Mjesečna potrošnja električne energije na prijenosnoj mreži BiH prikazana je na sljedećem dijagramu.

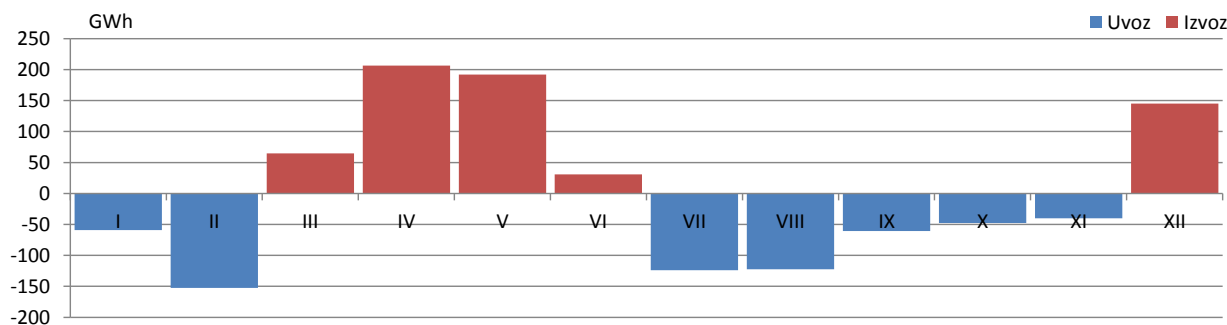
Struktura potrošnje električne energije u BiH po mjesecima u 2012. godini



Deklarirana razmjena električne energije sa susjednim sustavima

Prema deklariranim programima razmjene, u elektroenergetski sustav BiH je u 2012. godini uvezeno 3.653 GWh, a iz elektroenergetskog sustava BiH izvezeno 3.686 GWh električne energije. Od toga je u 2012. godini preko prijenosne mreže BiH tranzitirano 2.111 GWh električne energije. Saldo od 33 GWh izvezene električne energije čini 2,2 % u odnosu na saldo izvezene energije u 2011. godini.

Saldo deklarirane razmjene BiH u 2012. godini



Prekogranični tokovi električne energije

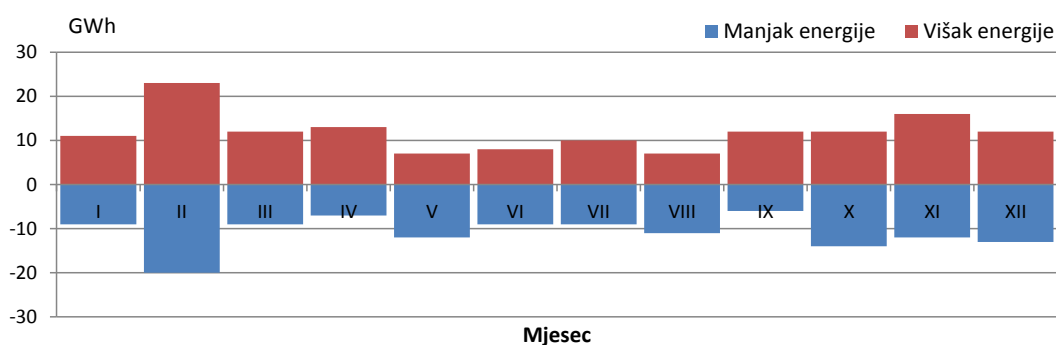
Ostvareni fizički tokovi električne energije na interkonekcijskim dalekovodima u 2012. godini daju saldo razmijenjene električne energije regulacijskog područja BiH u iznosu od 44 GWh u smjeru izvoza. Iz susjednih elektroenergetskih sustava u sustav BiH injektirano je 4.481 GWh, a u druge sustave isporučeno 4.525 GWh električne energije. Tokovi električne energije na granici sa susjednim sustavima bili su takvi da je u 2012. godini na granici sa Srbijom u elektroenergetski sustav BiH injektirano ukupno 1.222 GWh, na granici s Hrvatskom 581 GWh, dok je na granici s Crnom Gorom isporučeno 1.846 GWh električne energije.



Odstupanja od deklariranih programa razmjene

Neželjena odstupanja od deklariranih programa razmjene u 2012. godini iznosila su sumarno 132 GWh za sate u kojima je registriran manjak, odnosno, sumarno 145 GWh, za sate kada je registriran višak električne energije u regulacijskom području BiH. Maksimalni satni manjak električne energije u iznosu od 325 MWh/h registriran je u listopadu, a najveći višak od 266 MWh/h u veljači 2012. godine.

Mjesečno odstupanje ees BiH prema interkonekciji



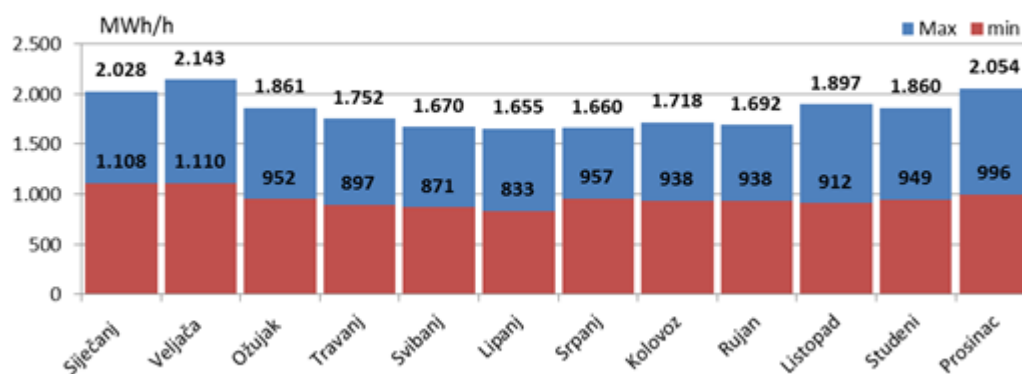
Podaci o karakterističnim vrijednostima satne i dnevne potrošnje

Maksimalna satna potrošnja u 2012. godini od 2.143 MWh/h ostvarena je 10.02.2012. godine u 18. satu i nešto je manja u odnosu na prethodnu godinu. Maksimalna dnevna potrošnja od 44.044 MWh električne energije ostvarena je također 10. veljače. Najmanja satna potrošnja od 833 MWh zabilježena je 03.06.2012. godine u 5. satu, a najmanja dnevna potrošnja u iznosu od 26.879 MWh električne energije zabilježena je 01.05.2012. godine (Praznik rada).

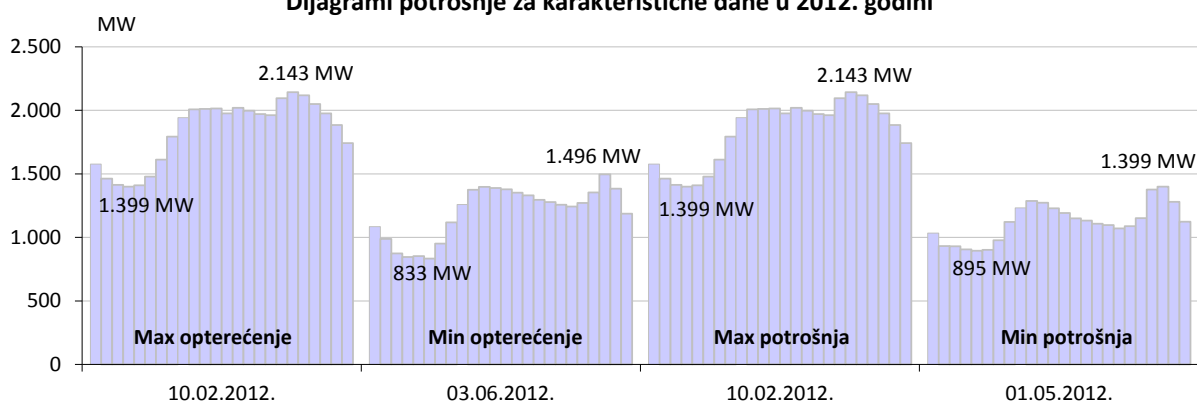
Karakteristične potrošnje električne energije u 2012. godini

Max satna potrošnja			Min satna potrošnja			Max dnevna		Min dnevna	
MWh	Dan	Sat	MWh	Dan	Sat	MWh	Dan	MWh	Dan
2.143	10.02.2012.	18:00	833	03.06.2012.	5:00	44.044	10.02.2012.	26.879	01.05.2012.

Max. i min. satna potrošnja po mjesecima u 2012. godini



Dijagrami potrošnje za karakteristične dane u 2012. godini



BILANCA ELEKTRIČNE ENERGIJE NA PRIJENOSNOJ MREŽI

	I	II	III	IV	V	VI	VII	VIII	IX	X	XI	XII	2012	2012/2011
	GWh	GWh	GWh	GWh	GWh	GWh	GWh	GWh	GWh	GWh	GWh	GWh	GWh	%
Proizvodnja električne energije na prijenosnoj mreži														
(1) HE	274,9	287,5	315,9	586,9	461,2	302,0	202,1	185,2	146,8	200,2	303,9	541,4	3.807,9	88,8%
(2) TE	863,0	731,8	770,9	582,1	659,6	640,7	651,8	671,6	719,1	740,7	652,5	742,2	8.425,7	89,6%
(3) Proizvodnja UKUPNO (1+2)	1.137,9	1.019,3	1.086,8	1.169,1	1.120,8	942,7	853,8	856,7	865,8	940,9	956,3	1.283,6	12.233,7	89,3%
(4) Energija primljena iz distribucijske mreže	1,0	1,1	4,4	6,6	9,2	3,3	1,1	1,3	0,6	0,6	3,6	4,8	37,6	189,8%
Prijem električne energije od susjednih EES														
(5) od EES Hrvatske	358,9	366,4	168,8	64,2	54,1	91,3	205,6	307,0	159,5	201,9	302,7	238,5	2.518,8	156,6%
(6) od EES Srbije	170,6	135,1	147,2	137,7	149,4	146,8	154,0	134,9	151,5	143,7	116,1	82,3	1.669,6	77,4%
(7) od EES Crne Gore	6,9	23,4	8,6	33,0	44,4	53,3	39,8	9,6	26,4	14,7	7,4	25,0	292,3	72,2%
(8) Prijem UKUPNO (5.7)	536,4	524,9	324,6	234,9	247,9	291,4	399,4	451,4	337,4	360,2	426,3	345,8	4.480,8	107,4%
(9) RASPOLOŽIVA ENERGIJA (3+4+8)	1.675,3	1.545,2	1.415,8	1.410,5	1.377,9	1.237,4	1.254,4	1.309,4	1.203,8	1.301,7	1.386,2	1.634,2	16.752,0	93,7%
Preuzimanje električne energije sa prijenosne mreže														
(10) Distribucijske kompanije	907,0	906,8	778,8	717,9	694,0	677,6	731,5	734,2	680,6	749,1	767,5	901,4	9.246,4	100,1%
(11) Izravno priključeni potrošači*	222,2	198,2	222,5	221,5	227,1	219,0	220,6	222,7	216,6	216,7	205,3	214,2	2.606,5	98,7%
(12) Preuzimanje UKUPNO (10+11)	1.129,2	1.105,1	1.001,3	939,4	921,1	896,5	952,1	956,9	897,3	965,8	972,8	1.115,6	11.852,9	99,8%
Isporuka električne energije za susjedne EES														
(13) za EES Hrvatske	115,8	117,9	169,9	290,5	312,1	232,2	163,6	87,3	146,0	120,8	59,2	122,7	1.938,1	55,0%
(14) za EES Srbije	60,9	35,3	45,7	32,6	24,0	13,2	19,3	37,2	19,6	32,8	68,5	59,2	448,1	141,7%
(15) za EES Crne Gore	302,4	222,6	175,7	123,8	98,7	75,6	94,8	200,7	116,6	157,3	262,3	308,2	2.138,7	117,4%
(16) Isporuka UKUPNO (13.15)	479,1	375,8	391,4	446,9	434,9	320,9	277,7	325,2	282,1	310,9	389,9	490,1	4.525,0	79,9%
(17) Crpni rad	34,1	31,9	0,0	0,0	0,0	0,0	0,0	0,0	0,0	0,0	0,0	0,0	66,0	308,2%
(18) POTREBNA ENERGIJA (12+16+17)	1.642,4	1.512,7	1.392,7	1.386,3	1.356,0	1.217,5	1.229,8	1.282,1	1.179,4	1.276,7	1.362,8	1.605,7	16.443,9	93,6%
Prijenosni gubici														
(19) Prijenosni gubici (9-18)	32,9	32,5	23,2	24,3	21,9	20,0	24,7	27,4	24,4	25,0	23,5	28,5	308,1	95,1%
(20) U odnosu na raspoloživu energiju (19)/(9)	1,96%	2,10%	1,64%	1,72%	1,59%	1,61%	1,97%	2,09%	2,03%	1,92%	1,69%	1,74%	1,84%	1,84%

* Uključujući potrošnju povratnih kupaca

PROIZVODNJA ELEKTRIČNE ENERGIJE NA PRIJENOSNOJ MREŽI

PROIZVODNJA	I	II	III	IV	V	VI	VII	VIII	IX	X	XI	XII	2012	2012/11
	GWh	GWh	GWh	GWh	GWh	GWh	GWh	GWh	GWh	GWh	GWh	GWh	GWh	%
HE Jablanica	32,4	26,1	32,6	100,6	70,3	49,2	34,1	35,3	33,4	35,9	45,9	56,0	551,9	92,22%
HE Grabovica	14,0	12,1	14,4	39,6	24,9	17,3	12,2	11,7	12,2	14,4	19,0	22,6	214,5	96,85%
HE Salakovac	16,4	13,6	20,8	66,1	39,5	20,6	11,3	10,3	10,8	23,0	34,5	40,8	307,7	109,28%
HE Višegrad	41,7	58,3	107,8	163,9	133,5	77,0	42,6	29,7	15,0	36,0	46,1	106,3	857,8	119,58%
HE Trebinje 1	22,5	17,1	12,0	5,4	33,6	7,7	20,4	23,8	17,5	5,6	36,9	56,2	258,8	68,40%
HE Trebinje 2	0,0	0,0	0,0	0,0	0,0	0,0	0,0	0,0	0,0	0,0	0,0	0,0	0,0	
HE Dubrovnik (G2)	49,7	53,4	24,9	26,6	43,3	0,0	0,0	0,0	0,0	0,0	0,0	0,0	197,9	36,53%
HE Bočac	10,5	9,2	28,7	31,3	36,9	18,8	10,0	8,2	6,9	10,8	11,1	26,3	208,6	119,54%
HE Rama	30,4	31,6	22,2	37,7	7,6	67,1	45,4	43,7	29,7	32,9	11,1	8,7	368,3	51,73%
HE Mostar	11,8	9,7	14,9	35,2	23,6	13,7	9,0	8,1	8,2	15,3	21,3	25,0	195,8	107,35%
HE Jajce 1	11,5	7,8	24,0	28,7	28,8	20,5	11,6	7,1	6,8	9,8	15,7	28,3	200,4	117,79%
HE Jajce 2	4,8	4,1	8,3	9,5	9,8	7,0	4,8	4,2	4,1	4,5	4,9	8,2	74,3	103,68%
PHE Čapljina	28,8	42,5	1,3	25,7	0,3	1,5	0,6	2,9	2,1	9,9	48,1	124,4	288,0	175,78%
HE Peć-Mlini	0,4	1,9	3,9	8,6	5,3	1,4	0,1	0,0	0,0	0,8	3,2	13,8	39,6	94,45%
HE Mostarsko Blato*	0,0	0,0	0,0	8,1	3,8	0,1	0,0	0,0	0,0	1,4	6,2	24,7	44,3	127,63%
HIDROELEKTRANE	274,9	287,5	315,9	586,9	461,2	302,0	202,1	185,2	146,8	200,2	303,9	541,4	3.807,9	88,76%
TE Tuzla	335,0	246,6	239,7	248,1	228,0	160,0	217,9	256,4	208,1	228,3	156,2	183,9	2.708,0	72,43%
TE Kakanj	184,8	164,4	204,9	96,4	228,2	223,9	251,3	245,3	266,8	172,7	212,9	214,4	2.466,0	111,27%
TE Ugljevik	187,3	170,8	168,4	90,1	49,0	150,9	182,6	169,9	180,0	167,8	140,0	180,4	1.837,1	100,05%
TE Gacko	156,0	150,0	157,9	147,5	154,3	106,0	0,0	0,0	64,2	171,8	143,4	163,5	1.414,6	87,67%
TERMoelektrane	863,0	731,8	770,9	582,1	659,6	640,7	651,8	671,6	719,1	740,7	652,5	742,2	8.425,7	89,59%
PROIZVODNJA	1.137,9	1.019,3	1.086,8	1.169,1	1.120,8	942,7	853,8	856,7	865,8	940,9	956,3	1.283,6	12.233,7	89,33%

*Energija proizvedena u pokusnom radu

POTROŠNJA ELEKTRIČNE ENERGIJE NA PRIJENOSNOJ MREŽI

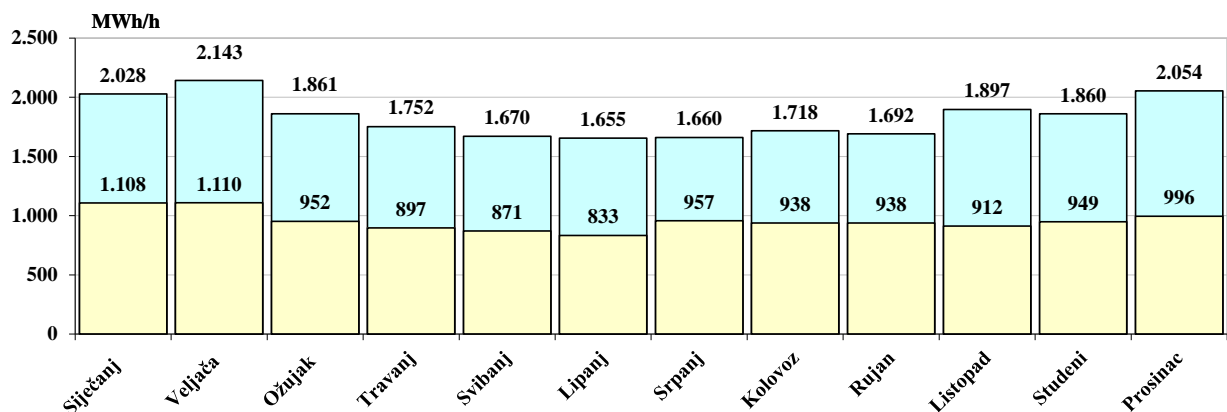
POTROŠNJA	I	II	III	IV	V	VI	VII	VIII	IX	X	XI	XII	2012	2012/2011
	GWh	GWh	GWh	GWh	GWh	GWh	GWh	GWh	GWh	GWh	GWh	GWh	GWh	%
Elektrokrajina	181,2	189,0	156,4	141,5	133,6	129,8	136,0	133,1	125,9	144,7	152,9	183,8	1.807,8	100,7%
Elektrodoboj	56,8	56,8	48,8	45,2	48,9	48,4	51,8	51,6	47,9	51,9	48,4	52,0	608,5	97,8%
Elektrobrbljina	63,1	63,3	54,9	50,4	48,6	48,1	52,3	53,0	47,7	55,1	56,0	61,2	653,8	98,7%
Elektro distribucija Pale	32,6	32,3	27,8	23,5	21,4	20,5	21,7	22,5	22,4	24,8	25,5	29,7	304,8	98,7%
Elektrohercegovina	21,1	19,6	17,6	16,2	14,7	13,8	14,9	15,1	13,7	14,9	15,8	17,4	194,8	97,9%
RITE ERS (Ugljevik i Gacko)	0,7	0,7	0,9	1,1	1,1	1,3	1,0	1,1	2,0	0,6	1,5	0,5	12,5	87,8%
ERS	355,5	361,7	306,4	277,9	268,3	262,0	277,7	276,3	259,5	292,0	300,2	344,6	3.582,2	99,4%
ED Sarajevo	132,8	130,6	117,2	106,2	102,2	98,8	103,8	103,1	99,5	109,1	115,2	135,8	1.354,3	100,8%
ED Tuzla	95,6	91,5	87,2	83,3	87,6	77,1	85,2	84,9	80,0	86,4	83,7	93,1	1.035,5	103,4%
ED Zenica	85,6	82,7	76,8	71,8	72,1	70,0	73,3	73,8	71,7	77,9	78,3	90,6	924,6	99,3%
ED Mostar	21,0	19,6	16,5	15,1	14,2	15,6	17,9	17,8	14,9	15,9	17,1	20,4	205,9	100,7%
ED Bihac	38,9	40,4	35,1	34,6	33,5	33,7	38,6	39,6	35,0	37,3	34,5	39,6	440,8	97,0%
Izravni potrošači	34,3	28,5	37,3	41,0	40,4	40,0	38,4	40,9	40,1	36,0	34,9	37,5	449,2	106,8%
EPBH	408,2	393,2	370,1	352,0	349,9	335,2	357,1	360,0	341,3	362,6	363,8	416,9	4.410,3	101,3%
ED Hercegovacko-Neretvanska	55,9	56,6	40,7	38,8	33,4	36,5	42,7	43,5	35,6	35,7	39,8	55,5	514,7	103,0%
ED Zapadnohercegovačka	32,8	32,5	27,0	26,0	22,6	23,6	25,5	26,6	22,3	24,4	26,1	32,0	321,4	101,1%
ED Herceg Bosanska	15,0	14,6	12,6	12,0	11,5	11,0	11,9	12,2	10,9	11,8	12,3	15,0	150,8	98,9%
ED Srednja Bosna	32,2	32,2	27,0	22,6	21,8	23,5	26,4	27,4	25,8	27,7	27,7	30,6	324,9	95,9%
ED Posavska	10,0	10,5	8,7	9,3	8,1	8,1	8,8	9,2	7,9	8,7	9,4	10,8	109,4	103,9%
Izravni potrošači	112,8	96,6	95,1	93,0	111,2	105,6	106,7	106,3	102,5	105,6	97,0	101,8	1.234,3	92,9%
EPHZHB	258,8	242,9	211,1	201,7	208,6	208,3	222,1	225,2	204,9	213,9	212,3	245,7	2.655,5	96,8%
Aluminij (povlašteni kupac)	74,4	72,5	89,2	86,4	74,4	72,0	74,4	74,4	72,0	74,5	72,0	74,4	910,5	103,9%
Distrikt Brčko	32,3	34,8	24,5	21,3	19,9	19,0	20,7	21,0	19,5	22,8	24,5	34,0	294,4	97,2%
Potrošnja na prijenosnoj mreži	1.129,2	1.105,1	1.001,3	939,4	921,1	896,5	952,1	956,9	897,3	965,8	972,8	1.115,6	11.852,9	103,3%
Črpani rad PHE Čapljina	34,1	31,9	0,0	0,0	0,0	0,0	0,0	0,0	0,0	0,0	0,0	0,0	66,0	308,2%
Preuzimanje sa prijenosne mreže	1.163,3	1.136,9	1.001,3	939,4	921,1	896,5	952,1	956,9	897,3	965,8	972,8	1.115,6	11.918,9	100,1%

Podaci o karakterističnoj satnoj i dnevnoj potrošnji u 2012. godini										
	MAX SATNA POTROŠNJA			MIN SATNA POTROŠNJA			MAX DNEVNA POTROŠNJA		MIN DNEVNA POTROŠNJA	
	MWh/h	DAN	SAT	MWh/h	DAN	SAT	MWh	DAN	MWh	DAN
Siječanj	2.028	17.01.2012.	17	1.108	23.01.2012.	4	40.726	31.01.2012.	36.023	01.01.2012.
Veljača	2.143	10.02.2012.	18	1.110	26.02.2012.	4	44.044	10.02.2012.	36.260	26.02.2012.
Ožujak	1.861	07.03.2012.	19	952	26.03.2012.	3	36.733	09.03.2012.	29.710	25.03.2012.
Travanj	1.752	10.04.2012.	20	897	30.04.2012.	3	34.594	14.04.2012.	29.493	29.04.2012.
Svibanj	1.670	16.05.2012.	20	871	02.05.2012.	3	33.626	17.05.2012.	29.020	06.05.2012.
Lipanj	1.655	21.06.2012.	14	833	03.06.2012.	5	33.771	21.06.2012.	28.788	03.06.2012.
Srpanj	1.660	09.07.2012.	14	957	23.07.2012.	4	33.597	20.07.2012.	30.363	22.07.2012.
Kolovoz	1.718	18.08.2012.	20	938	20.08.2012.	4	34.218	18.08.2012.	29.640	19.08.2012.
Rujan	1.692	26.09.2012.	19	938	03.09.2012.	3	32.303	13.09.2012.	30.047	09.09.2012.
Listopad	1.897	25.10.2012.	19	912	08.10.2012.	3	36.045	30.10.2012.	29.802	07.10.2012.
Studeni	1.860	11.11.2012.	18	949	05.11.2012.	3	35.488	20.11.2012.	32.066	04.11.2012.
Prosinac	2.054	13.12.2012.	17	996	02.12.2012.	3	40.789	13.12.2012.	33.785	02.12.2012.

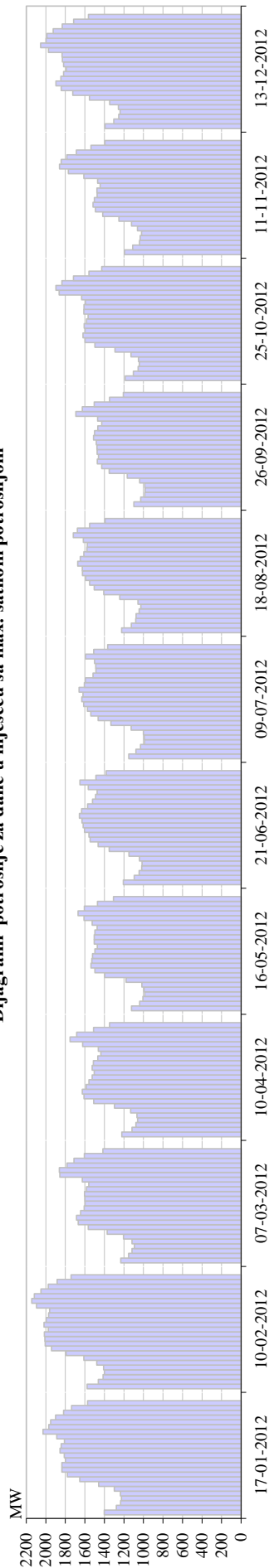
Karakteristične potrošnje električne energije u 2012. godini

Max satna potrošnja			Min satna potrošnja			Max dnevna		Min dnevna	
MWh	Dan	Sat	MWh	Dan	Sat	MWh	Dan	MWh	Dan
2.143	10.02.2012.	18:00	833	03.06.2012.	5:00	44.044	10.02.2012.	26.879	01.05.2012.

Minimalna i maksimalna satna potrošnja po mjesecima u 2012. godini

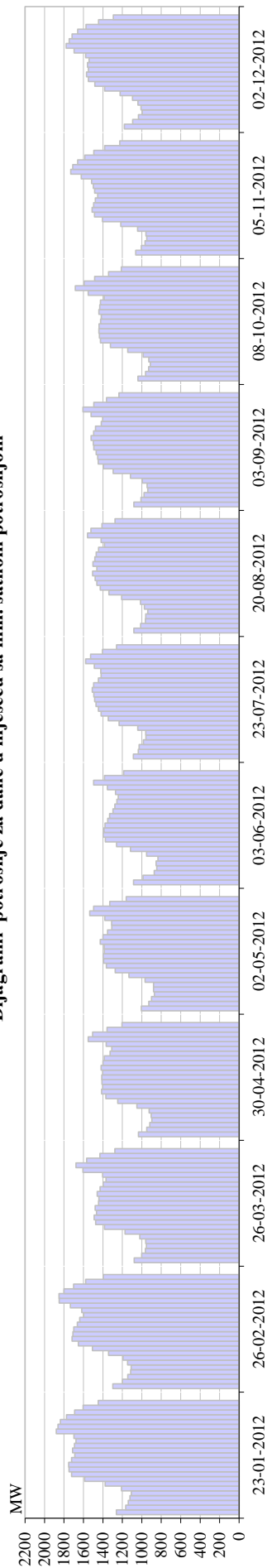


Dijagrami potrošnje za dane u mjesecu sa max. satnom potrošnjom



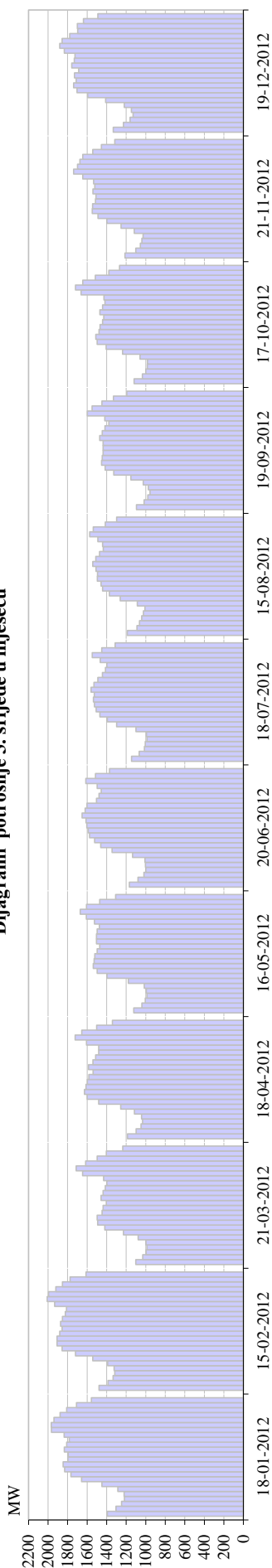
	1	2	3	4	5	6	7	8	9	10	11	12	13	14	15	16	17	18	19	20	21	22	23	24	Σ
Siječanj	1401	1.278	1.234	1.225	1.235	1.298	1.459	1.653	1.780	1.835	1.836	1.799	1.811	1.854	1.842	1.810	1.887	2.028	1.969	1.950	1.899	1.818	1.736	1.572	40.209
Veljača	1.577	1.463	1.413	1.399	1.409	1.478	1.611	1.792	1.942	2.007	2.010	2.015	1.975	2.019	1.996	1.971	1.961	2.095	2.143	2.118	2.050	1.975	1.884	1.741	44.044
Ožujak	1.233	1.152	1.118	1.093	1.117	1.117	1.205	1.372	1.566	1.686	1.644	1.607	1.598	1.600	1.604	1.582	1.560	1.627	1.857	1.861	1.783	1.711	1.606	1.416	36.266
Travanj	1.222	1.117	1.077	1.059	1.067	1.132	1.296	1.510	1.608	1.626	1.587	1.559	1.525	1.505	1.525	1.513	1.468	1.437	1.462	1.622	1.752	1.684	1.511	1.348	34.212
Svibanj	1.123	1.039	1.005	987	994	1.016	1.178	1.397	1.498	1.538	1.528	1.522	1.497	1.472	1.505	1.504	1.498	1.474	1.525	1.609	1.670	1.606	1.471	1.308	32.964
Lipanj	1.207	1.095	1.045	1.018	1.014	1.040	1.148	1.351	1.464	1.546	1.559	1.604	1.618	1.629	1.655	1.634	1.572	1.522	1.490	1.474	1.566	1.651	1.487	1.382	33.771
Srpanj	1.151	1.077	1.031	989	992	1.001	1.126	1.333	1.464	1.539	1.574	1.612	1.632	1.620	1.660	1.605	1.594	1.516	1.486	1.488	1.501	1.593	1.509	1.366	33.459
Kolovoz	1.223	1.125	1.079	1.075	1.045	1.027	1.056	1.243	1.407	1.504	1.551	1.591	1.625	1.626	1.673	1.648	1.610	1.580	1.575	1.616	1.718	1.676	1.552	1.393	34.218
Rujan	1.098	1.028	987	983	986	1.039	1.166	1.351	1.428	1.472	1.461	1.474	1.476	1.484	1.511	1.501	1.468	1.428	1.470	1.692	1.626	1.504	1.348	1.206	32.187
Listopad	1.186	1.104	1.054	1.042	1.051	1.128	1.291	1.498	1.599	1.620	1.599	1.607	1.582	1.567	1.611	1.608	1.595	1.634	1.864	1.897	1.836	1.717	1.558	1.428	35.676
Studeni	1.193	1.110	1.040	1.034	1.019	1.062	1.123	1.251	1.417	1.492	1.517	1.502	1.475	1.476	1.444	1.470	1.611	1.769	1.860	1.842	1.785	1.688	1.538	1.394	34.112
Prosinac	1.393	1.304	1.253	1.239	1.256	1.346	1.553	1.723	1.842	1.897	1.846	1.818	1.789	1.818	1.830	1.834	1.973	2.054	1.998	1.988	1.924	1.832	1.715	1.564	40.789

Dijagrami potrošnje za dane u mjesecu sa min. satnom potrošnjom



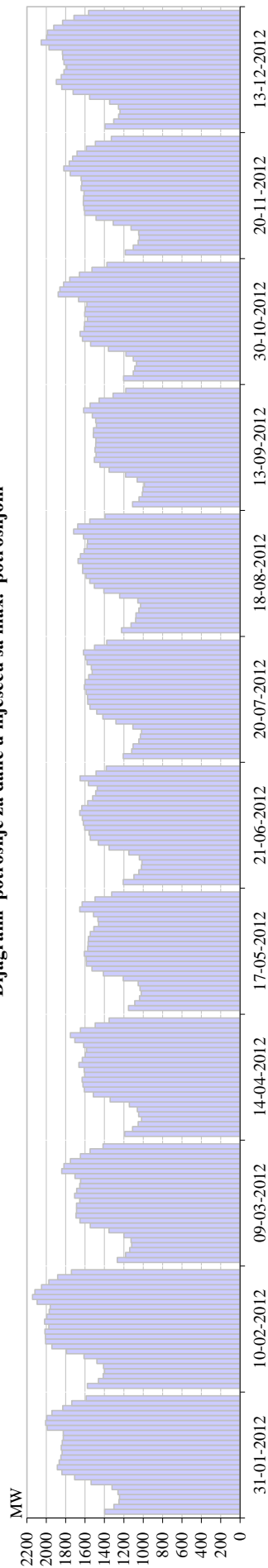
	1	2	3	4	5	6	7	8	9	10	11	12	13	14	15	16	17	18	19	20	21	22	23	24	Σ	
Siječanj	1261	1.166	1.140	1.121	1.108	1.209	1.377	1.587	1.723	1.749	1.752	1.722	1.689	1.712	1.692	1.677	1.697	1.879	1.862	1.837	1.774	1.690	1.604	1.448	1.448	37.476
Veljača	1.298	1.198	1.144	1.115	1.110	1.146	1.194	1.341	1.508	1.653	1.717	1.709	1.700	1.663	1.638	1.599	1.617	1.734	1.849	1.852	1.801	1.701	1.577	1.396	1.396	36.260
Ožujak	1.079	1.002	963	952	960	1.021	1.172	1.384	1.475	1.490	1.465	1.479	1.444	1.441	1.459	1.429	1.397	1.368	1.403	1.605	1.676	1.567	1.430	1.278	1.278	31.939
Travanj	1.034	949	918	897	904	925	1.050	1.247	1.369	1.414	1.403	1.410	1.412	1.403	1.419	1.400	1.385	1.326	1.309	1.366	1.552	1.505	1.357	1.204	1.204	30.158
Svibanj	1.004	928	900	871	879	879	967	1.132	1.273	1.365	1.392	1.397	1.386	1.387	1.427	1.399	1.353	1.309	1.311	1.380	1.536	1.496	1.330	1.160	1.160	29.461
Lipanj	1.085	987	873	846	853	833	951	1.117	1.259	1.375	1.397	1.388	1.378	1.351	1.331	1.296	1.278	1.257	1.243	1.270	1.354	1.496	1.384	1.186	1.186	28.788
Srpanj	1.087	1.036	1.027	984	957	959	1.041	1.233	1.346	1.418	1.447	1.471	1.485	1.494	1.510	1.496	1.447	1.418	1.422	1.489	1.578	1.527	1.404	1.259	1.259	31.535
Kolovoz	1.081	1.012	963	960	938	973	1.013	1.208	1.338	1.427	1.463	1.480	1.505	1.463	1.503	1.483	1.469	1.444	1.383	1.419	1.559	1.524	1.409	1.276	1.276	31.293
Rujan	1.082	1.009	977	938	946	995	1.116	1.295	1.394	1.448	1.454	1.469	1.493	1.499	1.522	1.495	1.476	1.417	1.403	1.522	1.606	1.494	1.362	1.235	1.235	31.647
Listopad	1.040	962	929	912	928	985	1.145	1.322	1.425	1.436	1.442	1.440	1.423	1.416	1.441	1.433	1.425	1.387	1.551	1.683	1.593	1.484	1.341	1.211	1.211	31.354
Studeni	1.062	1.004	967	949	957	1.043	1.216	1.405	1.486	1.511	1.495	1.477	1.453	1.485	1.499	1.517	1.623	1.731	1.710	1.659	1.586	1.493	1.381	1.226	1.226	32.935
Prosinac	1.179	1.093	1.034	996	1.008	1.039	1.095	1.223	1.382	1.483	1.550	1.569	1.549	1.559	1.542	1.577	1.696	1.778	1.747	1.717	1.659	1.573	1.445	1.292	1.292	33.785

Dijagrami potrošnje 3. srijede u mjesecu



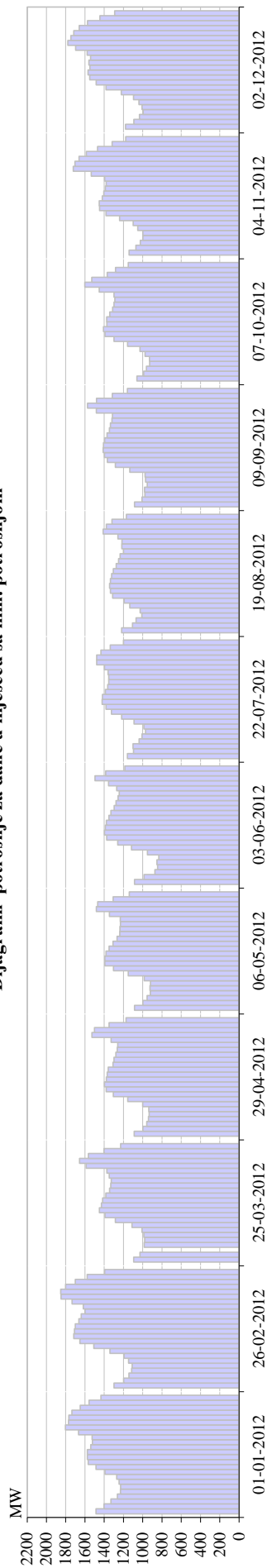
	1	2	3	4	5	6	7	8	9	10	11	12	13	14	15	16	17	18	19	20	21	22	23	24	Σ	
Siječanj	1393	1.305	1.248	1.218	1.222	1.286	1.448	1.656	1.766	1.830	1.845	1.797	1.794	1.833	1.810	1.784	1.836	1.966	1.967	1.939	1.877	1.809	1.708	1.556	1.556	39.893
Veljača	1.479	1.387	1.334	1.317	1.323	1.390	1.542	1.719	1.857	1.908	1.909	1.881	1.856	1.872	1.853	1.823	1.812	1.933	2.009	1.995	1.921	1.852	1.775	1.612	1.612	41.359
Ožujak	1.101	1.031	996	988	998	1.078	1.229	1.419	1.492	1.497	1.447	1.436	1.404	1.457	1.437	1.414	1.399	1.432	1.646	1.713	1.616	1.498	1.403	1.235	1.235	32.366
Travanj	1.186	1.098	1.048	1.033	1.043	1.115	1.256	1.481	1.599	1.628	1.611	1.597	1.582	1.539	1.586	1.540	1.513	1.482	1.482	1.607	1.723	1.655	1.502	1.341	1.341	34.247
Svibanj	1.123	1.039	1.005	987	994	1.016	1.178	1.397	1.498	1.538	1.528	1.522	1.497	1.472	1.505	1.504	1.498	1.474	1.525	1.609	1.670	1.606	1.471	1.308	1.308	32.964
Lipanj	1.167	1.079	1.018	999	1.003	1.008	1.134	1.345	1.460	1.523	1.575	1.590	1.603	1.612	1.652	1.620	1.602	1.505	1.479	1.455	1.498	1.613	1.515	1.371	1.371	33.426
Srpanj	1.146	1.067	1.013	1.004	988	993	1.100	1.297	1.393	1.469	1.507	1.525	1.535	1.527	1.559	1.530	1.491	1.443	1.413	1.399	1.466	1.548	1.451	1.313	1.313	32.177
Kolovoz	1.189	1.090	1.063	1.042	1.023	1.009	1.087	1.262	1.372	1.442	1.458	1.495	1.494	1.509	1.542	1.512	1.473	1.434	1.441	1.491	1.574	1.537	1.414	1.297	1.297	32.250
Rujan	1.095	1.017	978	957	973	1.025	1.152	1.328	1.415	1.452	1.446	1.436	1.436	1.437	1.471	1.446	1.417	1.378	1.419	1.597	1.549	1.448	1.331	1.193	1.193	31.396
Listopad	1.119	1.035	999	984	982	1.059	1.237	1.405	1.498	1.511	1.478	1.468	1.441	1.429	1.470	1.441	1.417	1.428	1.662	1.719	1.644	1.517	1.378	1.269	1.269	32.590
Studeni	1.212	1.102	1.055	1.040	1.027	1.117	1.253	1.399	1.489	1.548	1.544	1.514	1.509	1.541	1.522	1.533	1.644	1.738	1.699	1.675	1.644	1.543	1.454	1.317	1.317	34.119
Prosinac	1.333	1.229	1.160	1.130	1.147	1.219	1.410	1.594	1.703	1.739	1.712	1.730	1.687	1.758	1.732	1.724	1.834	1.881	1.856	1.778	1.696	1.700	1.638	1.491	1.491	37.881

Dijagrami potrošnje za dane u mjesecu sa max. potrošnjom



	1	2	3	4	5	6	7	8	9	10	11	12	13	14	15	16	17	18	19	20	21	22	23	24	Σ
Siječanj	1397	1.303	1.250	1.244	1.261	1.322	1.537	1.708	1.840	1.887	1.867	1.850	1.837	1.846	1.835	1.825	1.826	1.991	2.007	1.995	1.942	1.830	1.737	1.589	40.726
Veljača	1.577	1.463	1.413	1.399	1.409	1.478	1.611	1.792	1.942	2.007	2.010	2.015	1.975	2.019	1.996	1.971	1.961	2.095	2.143	2.118	2.050	1.975	1.884	1.741	44.044
Ožujak	1.267	1.181	1.139	1.118	1.126	1.199	1.354	1.546	1.654	1.693	1.689	1.688	1.656	1.707	1.687	1.655	1.647	1.705	1.841	1.818	1.751	1.648	1.549	1.415	36.733
Travanj	1.191	1.109	1.052	1.016	1.047	1.060	1.143	1.342	1.515	1.607	1.622	1.630	1.605	1.610	1.664	1.629	1.599	1.585	1.614	1.706	1.752	1.649	1.495	1.352	34.594
Svibanj	1.152	1.087	1.038	1.021	1.032	1.051	1.207	1.412	1.529	1.586	1.589	1.608	1.573	1.570	1.565	1.547	1.510	1.461	1.467	1.513	1.655	1.630	1.497	1.326	33.626
Lipanj	1.207	1.095	1.045	1.018	1.014	1.040	1.148	1.351	1.464	1.546	1.559	1.604	1.618	1.629	1.635	1.634	1.572	1.522	1.490	1.474	1.566	1.651	1.487	1.382	33.771
Srpanj	1.207	1.119	1.105	1.044	1.029	1.017	1.107	1.282	1.416	1.479	1.550	1.573	1.574	1.588	1.608	1.601	1.562	1.528	1.536	1.580	1.596	1.616	1.503	1.377	33.597
Kolovoz	1.223	1.125	1.079	1.075	1.045	1.027	1.056	1.243	1.407	1.504	1.551	1.591	1.625	1.626	1.673	1.648	1.610	1.580	1.575	1.616	1.718	1.676	1.552	1.393	34.218
Rujan	1.110	1.043	1.009	1.003	987	1.063	1.181	1.352	1.447	1.505	1.487	1.497	1.490	1.489	1.515	1.514	1.484	1.491	1.526	1.614	1.549	1.456	1.311	1.180	32.303
Listopad	1.202	1.102	1.087	1.069	1.103	1.178	1.358	1.543	1.628	1.652	1.610	1.606	1.577	1.604	1.597	1.582	1.667	1.878	1.861	1.821	1.758	1.659	1.529	1.374	36.045
Studeni	1.186	1.103	1.051	1.041	1.047	1.126	1.309	1.486	1.605	1.612	1.618	1.616	1.612	1.641	1.634	1.641	1.754	1.820	1.764	1.729	1.684	1.586	1.494	1.329	35.488
Prosinac	1.393	1.304	1.253	1.239	1.256	1.346	1.553	1.723	1.842	1.897	1.846	1.818	1.789	1.818	1.830	1.834	1.973	2.054	1.998	1.988	1.924	1.832	1.715	1.564	40.789

Dijagrami potrošnje za dane u mjesecu sa min. potrošnjom



	1	2	3	4	5	6	7	8	9	10	11	12	13	14	15	16	17	18	19	20	21	22	23	24	Σ	
Siječanj	1485	1402	1331	1264	1231	1229	1245	1271	1392	1485	1566	1576	1575	1540	1522	1525	1666	1803	1771	1767	1735	1649	1558	1435	36.023	
Veljača	1298	1198	1144	1115	1110	1146	1194	1341	1508	1653	1717	1709	1700	1663	1638	1599	1617	1734	1849	1852	1801	1701	1577	1396	36.260	
Ožujak	1094	1028	958	940	934	938	1000	1111	1285	1391	1450	1429	1416	1383	1344	1332	1326	1348	1373	1587	1656	1565	1402	1229	29.710	
Travanj	1088	998	958	922	924	919	985	1150	1303	1394	1394	1381	1349	1309	1266	1239	1236	1232	1234	1346	1482	1467	1308	1174	29.493	
Svibanj	1085	987	873	846	853	833	951	1117	1259	1375	1397	1388	1378	1351	1331	1296	1278	1257	1243	1270	1354	1496	1384	1186	28.788	
Lipanj	1160	1096	1101	1038	1007	970	988	1091	1220	1325	1381	1421	1419	1388	1364	1353	1353	1361	1398	1479	1478	1434	1338	1200	30.363	
Srpanj	1219	1106	1069	1009	1027	1134	1192	1312	1336	1344	1335	1323	1306	1276	1250	1235	1199	1218	1216	1258	1411	1377	1319	1169	29.640	
Kolovoz	1086	1008	978	982	953	971	976	1134	1284	1367	1397	1411	1407	1395	1370	1346	1336	1320	1314	1482	1574	1480	1316	1160	30.047	
Rujan	1061	990	962	928	930	976	1029	1157	1299	1392	1407	1373	1374	1342	1298	1289	1289	1299	1452	1601	1529	1369	1283	1150	29.802	
Listopad	1142	1071	1025	998	999	1052	1099	1241	1381	1448	1452	1420	1404	1389	1379	1395	1534	1721	1704	1661	1586	1470	1318	1177	32.066	
Studeni	1179	1093	1034	996	1008	1039	1095	1223	1382	1483	1550	1569	1549	1559	1542	1577	1696	1778	1747	1717	1659	1573	1445	1292	33.785	
Prosinac																										

DEKLARIRANI PROGRAM RAZMJENE BIH SA SUSJEDNIM EES

DEKLARIRANA RAZMJENA	I	II	III	IV	V	VI	VII	VIII	IX	X	XI	XII	2012
	GWh	GWh	GWh	GWh	GWh	GWh	GWh	GWh	GWh	GWh	GWh	GWh	GWh
BiH <- HR (HEP-OPS)	296,8	269,2	182,2	162,1	125,6	123,4	207,5	298,7	199,5	232,8	273,2	269,5	2.640,4
BiH <- SR (EMS)	71,9	107,2	126,2	77,7	70,2	113,1	73,8	59,4	43,7	53,2	37,2	14,7	848,3
BiH <- CG (EPCG)	15,7	14,5	9,2	2,4	27,8	34,9	5,3	2,4	9,0	12,0	23,0	8,5	164,7
(1) Prijem BiH	384,4	390,9	317,6	242,2	223,6	271,4	286,6	360,5	252,2	298,0	333,3	292,7	3.653,3
BiH -> HR (HEP-OPS)	67,3	47,3	170,0	225,0	279,0	130,3	58,6	38,8	43,7	79,6	50,1	127,2	1.317,0
BiH -> SR (EMS)	40,1	26,6	33,8	47,7	40,8	39,2	20,2	47,6	70,5	60,7	57,1	150,2	634,5
BiH -> CG (EPCG)	217,7	164,4	178,6	175,9	95,8	132,8	84,0	151,6	77,1	110,0	186,2	160,6	1.734,9
(2) Isporuca BiH	325,1	238,3	382,5	448,7	415,6	302,3	162,8	238,1	191,3	250,4	293,3	438,0	3.686,4
(3) Bilanca BiH (2) - (1)	-59,3	-152,6	64,8	206,5	192,0	30,9	-123,8	-122,4	-60,8	-47,6	-40,0	145,3	33,0
Bilanca HR (HEP-OPS)	-229,5	-221,9	-12,2	63,0	153,4	6,9	-148,9	-259,8	-155,8	-153,1	-223,1	-142,3	-1.323,4
Bilanca SR (EMS)	-31,9	-80,6	-92,4	-30,0	-29,4	-73,9	-53,7	-11,7	26,8	7,5	19,9	135,5	-213,8
Bilanca CG (EPCG)	202,0	149,9	169,4	173,6	68,0	97,9	78,8	149,2	68,1	98,0	163,2	152,1	1.570,3
Tranzit	256,6	203,2	226,3	169,3	138,0	166,6	124,8	191,4	102,0	176,3	197,9	158,2	2.110,6

FIZIČKA RAZMJENA BIH SA SUSJEDNIM EES NA PRIJENOSNOJ MREŽI

FIZIČKI TOKOVI	I	II	III	IV	V	VI	VII	VIII	IX	X	XI	XII	2012
	GWh	GWh	GWh	GWh	GWh	GWh	GWh	GWh	GWh	GWh	GWh	GWh	GWh
BiH <- HR (HEP-OPS)	358,9	366,4	168,8	64,2	54,1	91,3	205,6	307,0	159,5	201,9	302,7	238,5	2.518,8
BiH <- SR (EMS)	170,6	135,1	147,2	137,7	149,4	146,8	154,0	134,9	151,5	143,7	116,1	82,3	1.669,6
BiH <- CG (EPCG)	6,9	23,4	8,6	33,0	44,4	53,3	39,8	9,6	26,4	14,7	7,4	25,0	292,3
(1) Prijem BiH	536,4	524,9	324,6	234,9	247,9	291,4	399,4	451,4	337,4	360,2	426,3	345,8	4.480,8
BiH -> HR (HEP-OPS)	115,8	117,9	169,9	290,5	312,1	232,2	163,6	87,3	146,0	120,8	59,2	122,7	1.938,1
BiH -> SR (EMS)	60,9	35,3	45,7	32,6	24,0	13,2	19,3	37,2	19,6	32,8	68,5	59,2	448,1
BiH -> CG (EPCG)	302,4	222,6	175,7	123,8	98,7	75,6	94,8	200,7	116,6	157,3	262,3	308,2	2.138,7
(2) Isporuca BiH	479,1	375,8	391,4	446,9	434,9	320,9	277,7	325,2	282,1	310,9	389,9	490,1	4.525,0
(3) Bilanca BiH (2) - (1)	-57,3	-149,0	66,7	212,0	187,0	29,5	-121,8	-126,3	-55,3	-49,3	-36,4	144,3	44,2
Bilanca HR (HEP-OPS)	-243,1	-248,4	1,1	226,3	258,0	140,9	-42,0	-219,7	-13,5	-81,0	-243,6	-115,8	-580,7
Bilanca SR (EMS)	-109,7	-99,9	-101,5	-105,1	-125,4	-133,7	-134,8	-97,7	-132,0	-110,9	-47,7	-23,1	-1.221,5
Bilanca CG (EPCG)	295,5	199,3	167,1	90,8	54,4	22,3	55,0	191,1	90,2	142,7	254,9	283,2	1.846,4

Odstupanje ees BiH prema interkonekciji u 2012. godini

Mjesec	Odstupanje - Manjak energije			Odstupanje - Višak energije			Odstupanje - Ukupno		
	Max. satno	Prosječno	Ukupno	Max. satno	Prosječno	Ukupno	Max. satno	Prosječno	Ukupno
	MWh/h	MWh/h	MWh	MWh/h	MWh/h	MWh	MWh/h	MWh/h	MWh
Siječanj	-124	-26	-9.111	252	28	11.430	252	3	2.319
Veljača	-283	-60	-20.079	266	64	23.426	-283	5	3.347
Ožujak	-120	-28	-9.277	151	29	12.079	151	4	2.802
Travanj	-134	-25	-6.979	111	30	13.207	-134	9	6.228
Svibanj	-111	-26	-11.683	131	23	6.930	131	-6	-4.753
Lipanj	-96	-22	-9.272	171	25	8.111	171	-2	-1.161
Srpanj	-137	-24	-8.504	89	25	10.116	-137	2	1.612
Kolovoz	-115	-26	-11.277	97	22	7.378	-115	-5	-3.899
Rujan	-131	-24	-6.494	179	27	12.338	179	8	5.844
Listopad	-325	-36	-13.785	148	32	12.075	-325	-2	-1.710
Studeni	-144	-34	-12.150	228	42	15.883	228	5	3.733
Prosinac	-150	-32	-13.108	181	34	11.594	181	-2	-1.514
2012	-325	-30	-131.719	266	32	144.567	-325	1	12.848